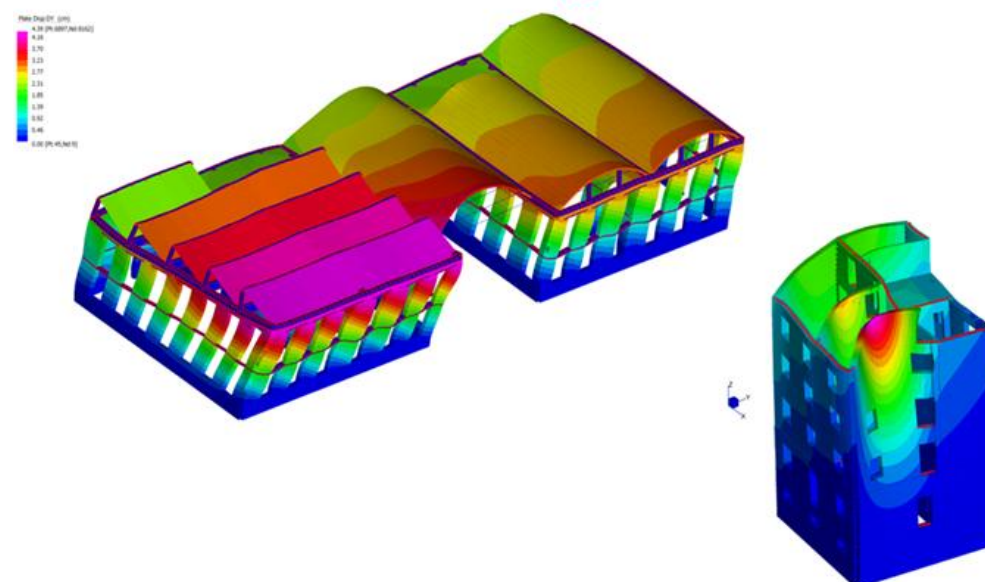


Corso Tecnico Applicativo sull'Utilizzo dei Materiali Compositi FRP SRG (Fibre di Carbonio, Vetro) nel Settore Civile, dalla Conoscenza dei Materiali al Collaudo delle Opere

Il corso Organizzato dal Centro Materiali Compositi in collaborazione con TEPCO Srl, Olympus-FRP Srl è articolato su 8 incontri (6 di lezione + 2 di laboratorio) ciascuno della durata di 3 ore, tenuti da docenti di estrazione universitaria ed esperti aziendali provenienti dai gruppi TEPCO ed OLYMPUS-FRP; tratta tutti i principali argomenti strettamente legati alle innovative applicazioni dei materiali compositi nelle costruzioni civili, industriali e di interesse monumentale.

Le tecniche di rinforzo strutturale mediante l'utilizzo dei materiali compositi, anche detti FRP - SRG, rappresentano oggi una realtà consolidata nel panorama tecnico nazionale ed internazionale, e sono parte integrante delle opere di recupero degli edifici interessati dai sismi che hanno recentemente colpito l'Abruzzo e l'Emilia Romagna. Di particolare rilevanza, differentemente da altri minori corsi formativi che affrontano problematiche simili, il corso si sofferma lungamente sulla parte operativa e realizzativa dei sistemi di rinforzo FRP - SRG, a partire dall'analisi dei materiali e delle scelte progettuali fino allo studio sperimentale della corretta posa in opera dei sistemi e delle operazioni di collaudo. Gli specifici aspetti realizzativi dei rinforzi su strutture in c.a., legno, muratura e acciaio sono approfonditamente analizzati sia per ciò che riguarda gli aspetti tecnico-progettuali, sia per ciò che riguarda le fasi realizzative dell'opera e le successive caratterizzazioni meccaniche dei sistemi posti in opera.

Analisi degli edifici



A completamento della parte teorica, il corso costituisce una fondamentale guida pratica per l'ingegnere, il progettista, l'architetto o qualsiasi altro tecnico voglia avvicinarsi concretamente a questa innovativa tecnica di consolidamento strutturale.

CONDIZIONI GENERALI DI ISCRIZIONE AL CORSO DI FORMAZIONE SUPERIORE: "I MATERIALI COMPOSITI FRP - SRG"

1. Il Corso è destinato a chiunque voglia approfondire la propria conoscenza sui principali aspetti dell'utilizzo dei materiali compositi nel settore edile, dalla conoscenza dei materiali al collaudo delle opere.

2. Il corso potrà avere un numero di partecipanti non superiore alle trenta unità e si terrà al raggiungimento di un numero minimo di 20 partecipanti; sarà cura della segreteria organizzativa comunicare agli iscritti l'attivazione del Corso entro il 10-10-2012. La Segreteria Organizzativa si riserva la facoltà di modificare il programma dandone comunicazione agli iscritti.

3. La domanda di preiscrizione, compilata secondo il modulo allegato, dovrà essere inviata alla Segreteria Organizzativa entro il 10-10-2012 - per posta elettronica all'indirizzo cligli@unina.it o via fax al num. 081-627826. I primi 30 richiedenti saranno ammessi al corso in base alla data di ricezione della preiscrizione

4. I richiedenti ammessi, dovranno procedere al pagamento della quota d'iscrizione al corso **entro cinque giorni** dalla comunicazione telefonica di ammissione allo stesso, pena la cancellazione dalla graduatoria d'iscrizione.

5. Il pagamento dovrà essere effettuato a mezzo bonifico bancario su: Banca Sella, Filiale di Via dei Mille, 40 - 80121 Napoli. IBAN: IT67N0326803402052220391230, intestato a: AMME-ASMECCANICA - Piazza dei Martiri 58, - 80121 Napoli

6. Il costo del Corso è di **€ 400,00**; non sono previste iscrizioni parziali a singoli gruppi di lezioni e/o laboratori

7. Al termine del Corso verrà rilasciato un Attestato di partecipazione dove saranno riportate le effettive ore di frequenza del partecipante.

8. In caso recesso, ove questo non intervenga almeno 10 giorni prima dell'inizio del Corso, il partecipante non avrà diritto al rimborso della stessa.

9. Nel caso in cui il Corso non dovesse iniziare per mancato raggiungimento del limite minimo di adesioni o per altri impedimenti organizzativi verrà restituita per intero la quota versata per l'iscrizione.

10. Il Corso avrà inizio il 18-10-2012 e si svolgerà ogni giovedì, dalle ore 17.00 alle ore 20.00, presso la sede della Healthpark in Via M. Schipa, 40 - 80122 a Napoli.

Il Centro Materiali Compositi organizza, in sedi dislocate in altre regioni, corsi sui materiali compositi di diverso livello e durata. Eventuali interessati possono chiedere informazioni contattando la Segreteria Organizzativa all'indirizzo cligli@unina.it

Sono inoltre previsti stage formativi presso le aziende partner.

Posa in opera dei sistemi di rinforzo

